

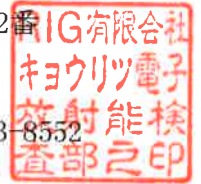
〒013-0071

秋田県横手市八幡字十二柳242番

有限会社 キョウリツ電子

放射能検査部 **RIG**

tel.(0182) 23-8551 fax.(0182) 23-8552



## 測定結果報告書

ご依頼いただいた試料の測定結果は以下のとおりです。

1.ご依頼者 うご農業協同組合 様

2.試料データ  
名称 稲藁  
採取地 羽後町嶋田新田字嶋田  
採取日時 令和元年 10月

### 3.測定結果

測定日時	令和 元年 10月 4日 11時 09分
測定方法	CsIシンチレーションスペクトルメーターによる測定
測定機器	FD-08Cs100(アナリティクイエナシージャパン/テクノエックス社製)
核種	Cs134+Cs137
測定下限値設定	10Bq/kg
放射能濃度(Bq/kg)	< 9.998 ※

※ < の表示は、試料の放射能濃度がこの数値以下の値であることを表します。

4.報告者 有限会社 キョウリツ電子 放射能検査部  
有本 成辰



# 放射能検査結果報告書

FD-08Cs100(Ver.1.0.0.5500)



Radioactivity Inspection Group

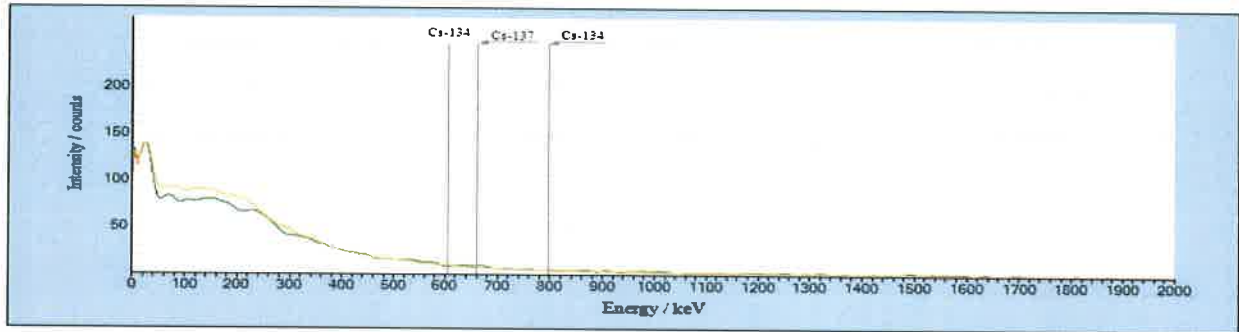


No.0001710

測定日時	2019/10/04 11:09:26		
ターゲット番号	A-1		
試料名	稲藁		
コメント	羽後町嶋田新田字嶋田 令和元年10月 採取		
グループ名	下限値設定(10Bq/kg)		
測定時間(s)	3913.2	重量(g)	70.50

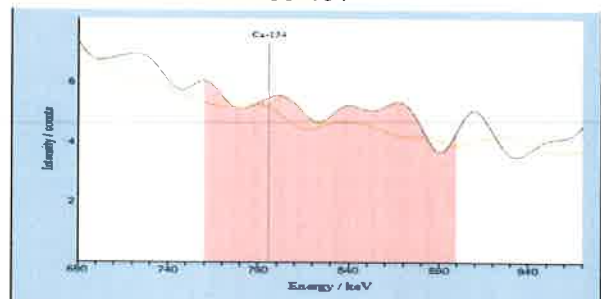
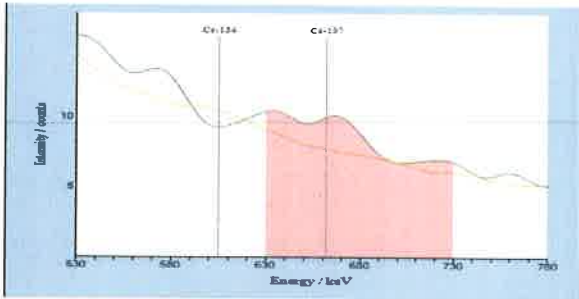
核種	単位	NDしきい値	判定しきい値
Cs137	Bq/kg	-	-
Cs134	Bq/kg	-	-
Cs137 + Cs134	Bq/kg	10.000	50.000

核種	放射能濃度	誤差	強度	LLD	判定	総合判定
Cs137	< 10.974		2.135e-002	10.974		OK
Cs134	< 9.592		4.395e-003	9.592		
Cs137 + Cs134	< 9.998		4.117e-002	9.998	OK	



Cs-137

Cs-134



測定機器	FD-08Cs100(アナリティクイエナジャパン/テクノエクス製)
測定方法	CsIシンチレーションスペクトルメーターによる測定
使用容器	U-8

記事	承認者	確認者	作業者