

〒013-0071

秋田県横手市八幡字十二柳242番

有限会社 キョウリツ電子

放射能検査部 **RIG**

tel.(0182) 23-8551 fax.(0182) 23-8552



測定結果報告書

ご依頼いただいた試料の測定結果は以下のとおりです。

1.ご依頼者 うご農業協同組合 様

2.試料データ 名称 玄米

収穫地 谷地中

採取日時 令和元年 10月

3.測定結果

測定日時	令和 元年 10月 4日 12時 15分
測定方法	CsIシンチレーションスペクトルメーターによる測定
測定機器	FD-08Cs100(アナリティクイエナシージャパン/テクノエクス社製)
核種	Cs134+Cs137
測定下限値設定	10Bq/kg
放射能濃度(Bq/kg)	< 9.997 ※

※ < の表示は、試料の放射能濃度がこの数値以下の値であることを表します。

4.報告者 有限会社 キョウリツ電子 放射能検査部

有本 成辰



放射能検査結果報告書

FD-08Cs100(Ver.1.0.0.5500)



Radioactivity Inspection Group

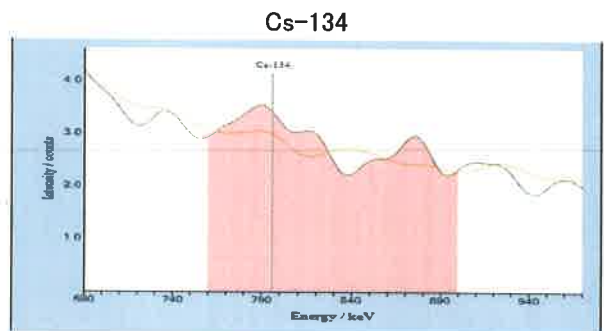
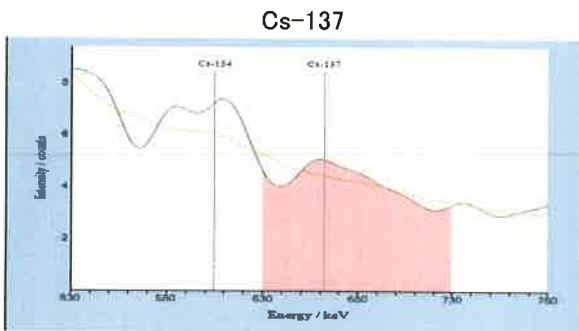
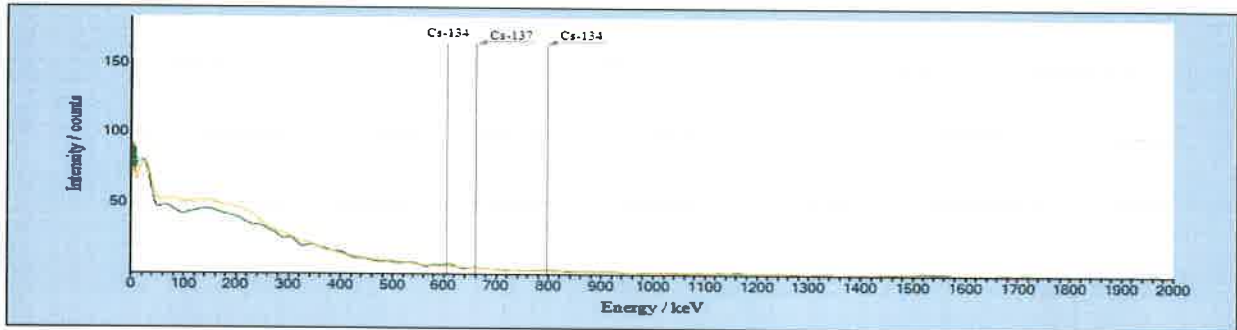


No.0001711

測定日時	2019/10/04 12:15:58		
ターゲット番号	A-2		
試料名	玄米		
コメント	谷地中 令和元年10月 採取		
グループ名	下限値設定(10Bq/kg)		
測定時間(s)	2251.6	重量(g)	92.00

核種	単位	NDしきい値	判定しきい値
Cs137	Bq/kg	-	-
Cs134	Bq/kg	-	-
Cs137 + Cs134	Bq/kg	10.000	50.000

核種	放射能濃度	誤差	強度	LLD	判定	総合判定
Cs137	< 11.073		0.000	11.073		OK
Cs134	< 9.689		3.328e-003	9.689		
Cs137 + Cs134	< 9.997		0.000	9.997	OK	



測定機器	FD-08Cs100(アナリティクイエナジャパン/テクノエクス製)
測定方法	CsIシンチレーションスペクトルメーターによる測定
使用容器	U-8

記事		承認者	確認者	作業者