

〒013-0071  
秋田県横手市八幡字十二柳242番  
有限会社 キョウリツ電子  
放射能検査部 **RIG**  
tel.(0182) 23-8551 fax.(0182) 23-8552



## 測定結果報告書

ご依頼いただいた試料の測定結果は以下のとおりです。

1.ご依頼者 うご農業協同組合 様

2.試料データ 名称 あきたこまち玄米  
収穫地 羽後町新成高尾田地区産  
収穫日時 平成29年9月23日

### 3.測定結果

測定日時	平成 29年 9月 26日 11時 07分
測定方法	CsIシンチレーションスペクトルメーターによる測定
測定機器	FD-08Cs100(アナリティクイエナジヤパン/テクノエクス社製)
核種	Cs134+Cs137
測定下限値設定	10Bq/kg
放射能濃度(Bq/kg)	< 9.998 ※

※ < の表示は、試料の放射能濃度がこの数値以下の値であることを表します。

4.報告者 有限会社 キョウリツ電子 放射能検査部  
有本 成辰

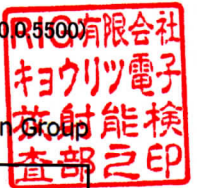


# 放射能検査結果報告書

FD-08Cs100(Ver.1.00) 株式会社



Radioactivity Inspection Group

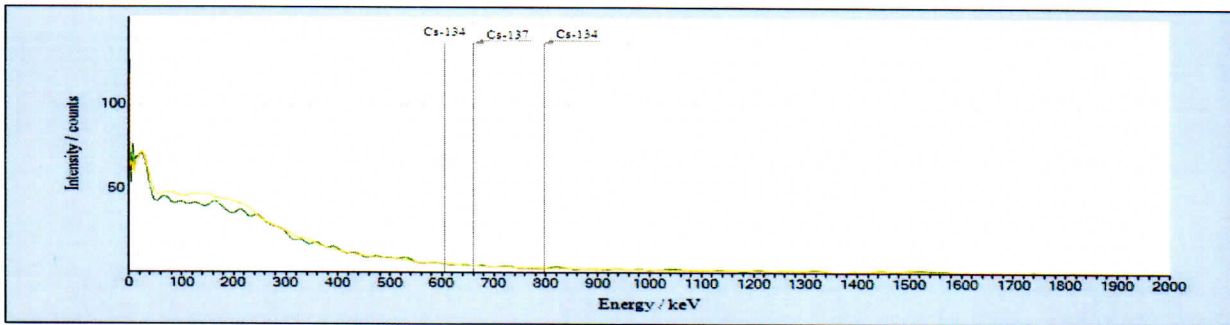


No.0001498

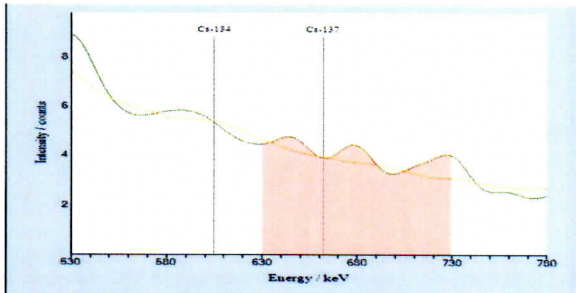
測定日時	2017/09/26 11:07:57		
ターゲット番号	A-1		
試料名	あきたこまち玄米		
コメント	羽後町新成高尾田地区産 平成29年9月23日収穫		
グループ名	下限値設定(10Bq/kg)		
測定時間(s)	2001.2	重量(g)	97.50

核種	単位	NDしきい値	判定しきい値
Cs137	Bq/kg	-	-
Cs134	Bq/kg	-	-
Cs137 + Cs134	Bq/kg	10.000	50.000

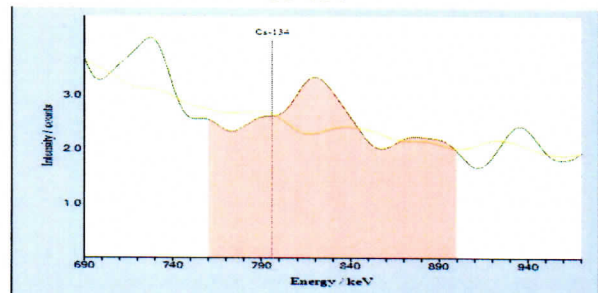
核種	放射能濃度	誤差	強度	LLD	判定	総合判定
Cs137	< 11.100		8.758e-003	11.100		OK
Cs134	< 9.715		0.000	9.715		
Cs137 + Cs134	< 9.998		1.912e-003	9.998	OK	



Cs-137



Cs-134



測定機器	FD-08Cs100(アナリティクイエナジャパン/テクノエックス製)
測定方法	CsIシンチレーションスペクトルメーターによる測定
使用容器	U-8

記事	承認者	確認者	作業者